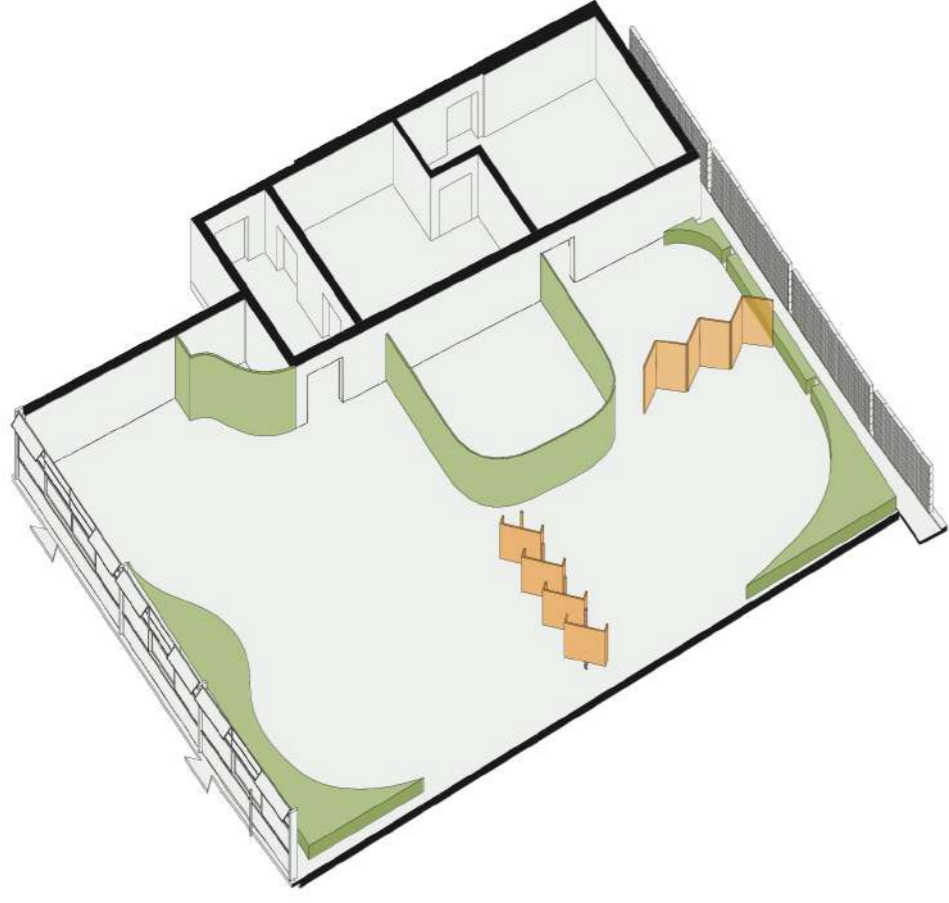


# REFORMA EDIFÍCIO COPAN

Nº INSCRIÇÃO: 165042

DIAGRAMA DE ABERTURAS



- CURVAS ADICIONADAS
- PAINÉIS MÓVEIS

O conceito da proposta de projeto no edifício Copan partiu de um estudo urbano do entorno, da sua própria forma e concepção. Pensado a fim de ser um ponto de observação e admiração da paisagem urbana, uma vez que a perceptibilidade que temos da cidade e da famosa "selva de pedra" é outra. Tomando partido desse nível elevado, resolvemos transfigurar a residência e torna-la também um ponto de observação e admiração da paisagem urbana como refúgio verde, em oposição a imensidão cinza observada.

Traçando um paralelo entre apartamento e o maior complexo residencial do país, feito por Oscar Niemeyer, conhecido por suas curvas modernistas, entendemos que cabia ao projeto decompor a rigidez do apartamento para melhor se adaptar ao novo modo de morar contemporâneo. Por isso, mimetizamos a forma marcante do edifício dentro da habitação, e as destacamos com a cor verde, com a intenção de estabelecer um diálogo entre a unidade e o próprio edifício. Dessa forma, buscamos tornar a área mais flexível possível, através de painéis móveis, para que fosse gerada uma maior interação dos ambientes.

De acordo com o perfil dos futuros moradores e suas demandas, outra diretriz de projeto é a planta livre. Portanto, o produto criado proporciona aos moradores, a elaboração de diferentes arranjos espaciais, que através de painéis móveis, o fluxo de pessoas e privacidade são controlados e estabelecem diferentes ambiências, sem prejudicar a iluminação natural e a ventilação cruzada. Por essa razão, as instalações sanitárias foram agrupadas, tirando proveito do shaft existente.

O elemento denominado "cápsula", se torna a única zona completamente fechada do apartamento, e assim, junto com as curvas, ordena o espaço e concebe que um novo fluxo de pessoas seja traçado. Além disso, no caso do painel que divide sala e quarto, também se pensou na divisória como mobiliário, servindo de prateleira para os livros, bem como base do projetor da sala.

Por fim, unificamos a sala e a cozinha, e não prevemos nenhum tipo de divisão ou móveis fixos, sendo possível tornar esse ambiente um grande espaço livre de confraternização. Associado a esse grande espaço, que pode ser constantemente modificado devido a elementos versáteis como módulos de futon, instituímos uma borda com banco curvilíneo fixo, com de armários, uma zona de leitura, relaxamento e apreciação da paisagem. A ideia de curva permeia todo o apartamento, rompendo com os ângulos de 90 graus e construindo novos locais, como por exemplo, a superfície curva da cozinha abrindo espaço para um armário externo como uma espécie de depósito

DIAGRAMA DE CIRCULAÇÃO DE PESSOAS E VENTILAÇÃO



- CURVAS ADICIONADAS
- CIRCULAÇÃO DE PESSOAS
- VENTILAÇÃO CRUZADA

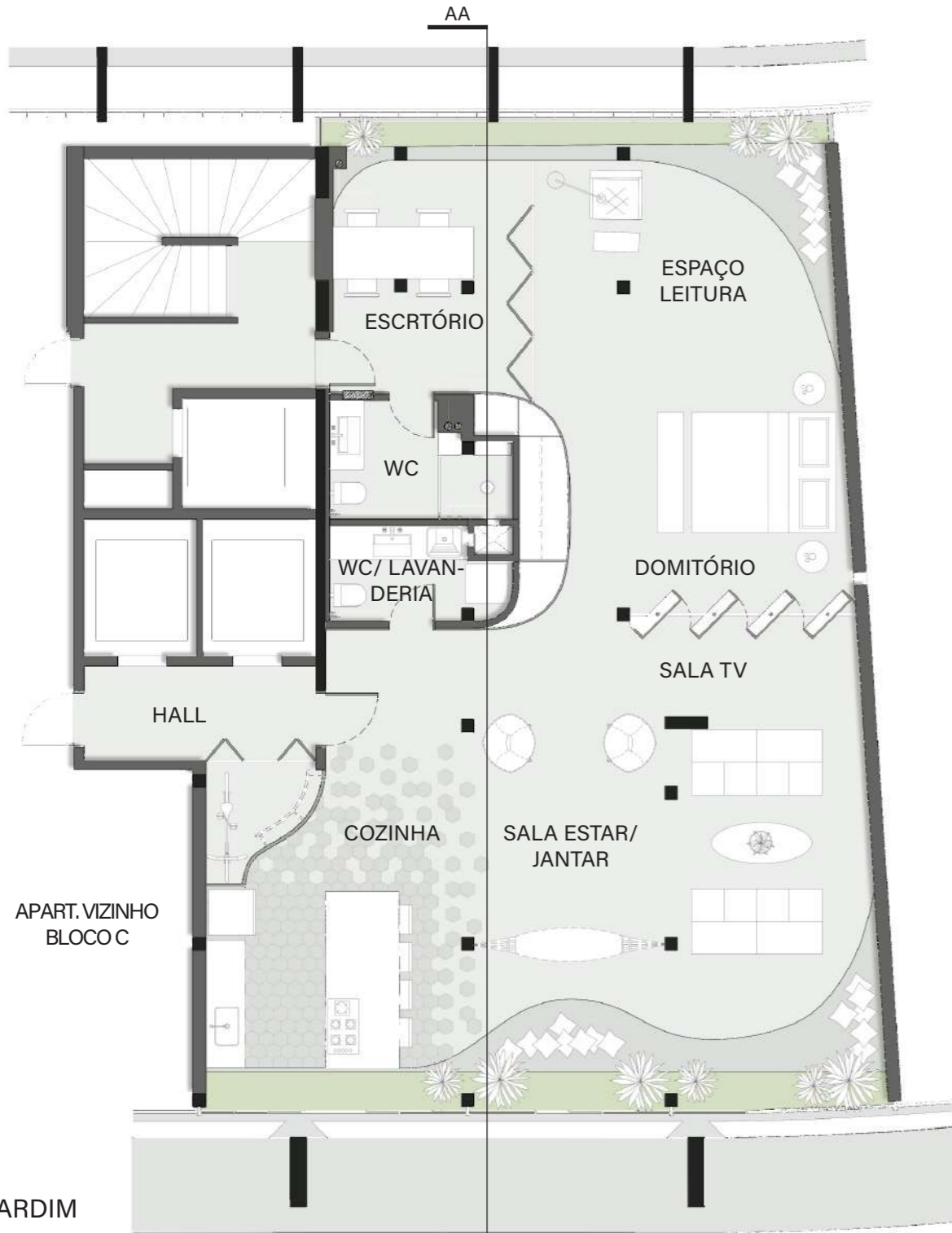
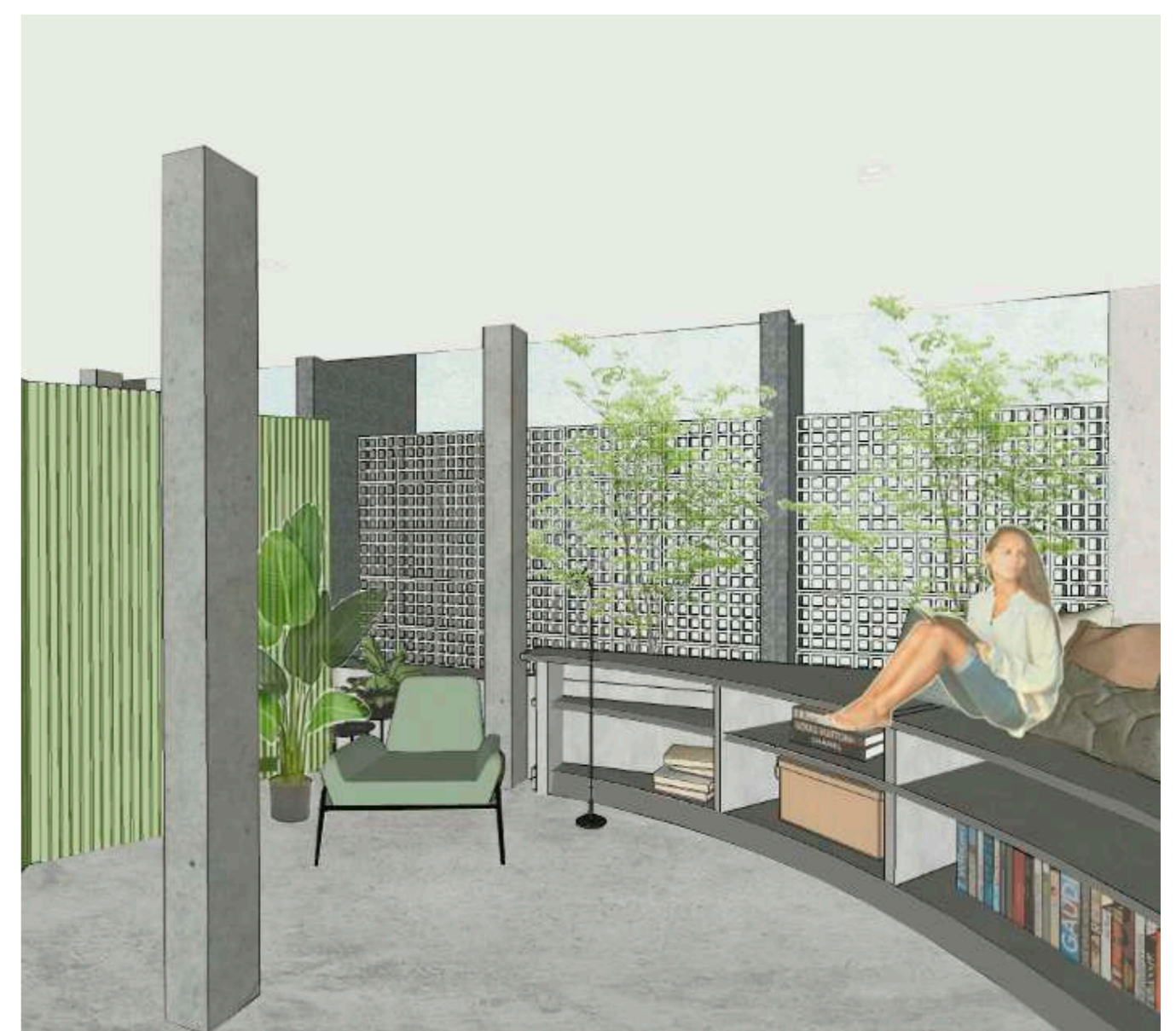
VISTA 01



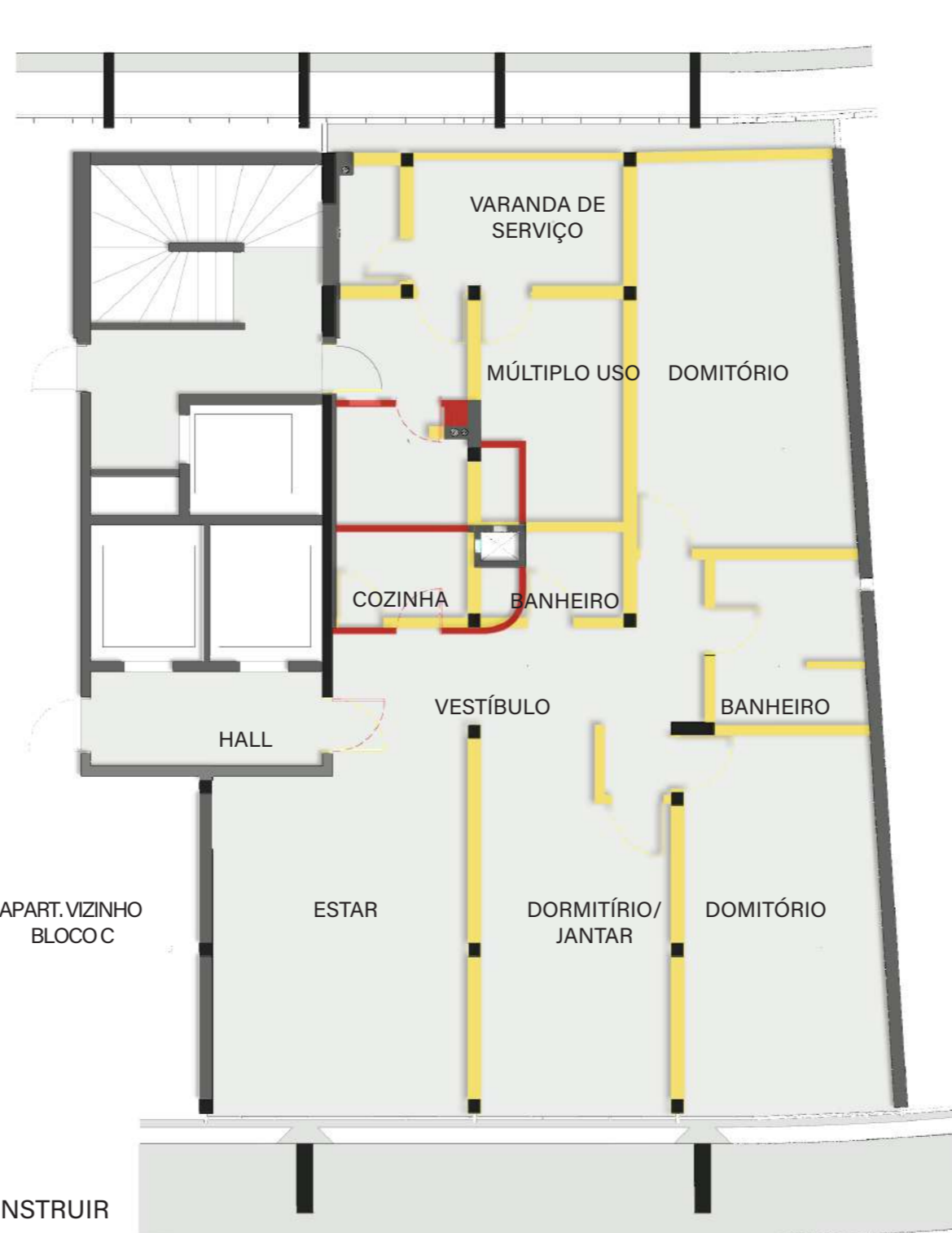
VISTA 02



VISTA 03



- JARDIM
- BANCO

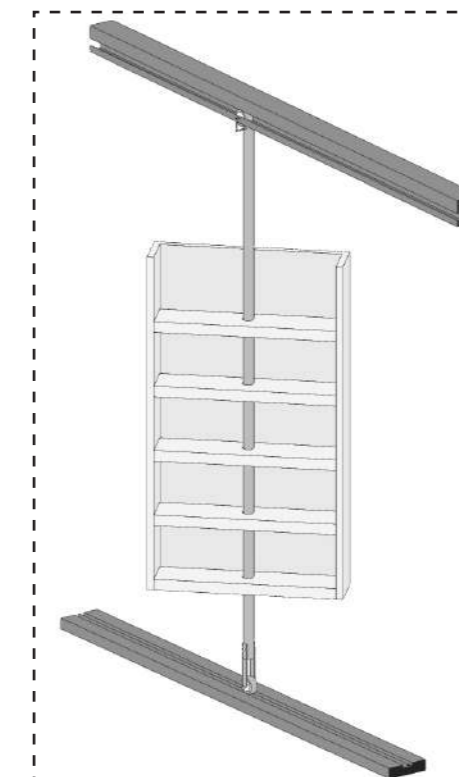


- CONSTRUIR
- DEMOLIR

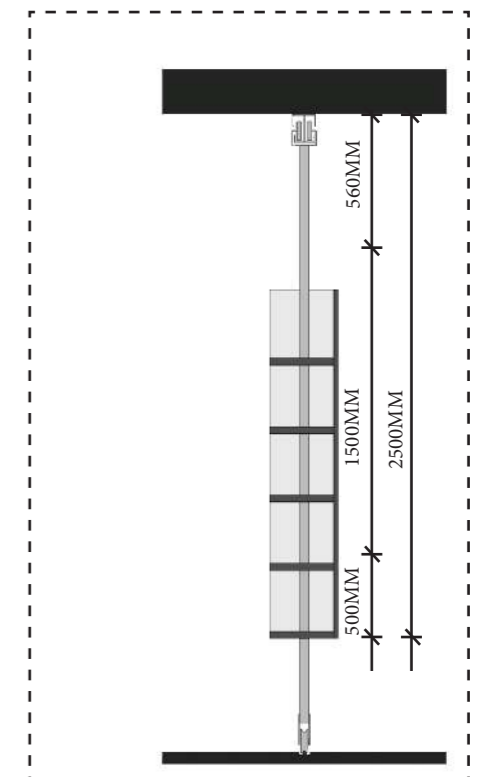


CORTE LONGITUDINAL AA

PERSPECTIVA



CORTE



DETALHE CONSTRUTIVO PRATELEIRA PIVOTANTE



CORTE TRANSVERSAL BB

ESPECIFICAÇÕES DE MATERIAIS

- 1-REVESTIMENTO GEOMÉTRICO HEXAGONAL CIMENTÍCIO
- 2-PAINÉL RIPADO EM MDF PINTADA
- 3-PAINÉL CAMARÃO COM RIPADO EM MDF PINTADA
- 4- PISO DE CIMENTO QUEIMADO
- 5- PEDRA DE MÁRMORE BRANCA PIGUÊS

ESPECIFICAÇÕES DE ELETRODOMÉSTICOS

- 1-LAVA E SECA SAMSUNG - INOX 11KG
- 2- GELADEIRA BRASTEMP FROST FREE 443L.
- 3- FORNO A GÁS DE EMBUTIR BRASTEMP 78L.
- 4-COOKTOP BRASTEMP 5 BOCAS - BIVOLT
- 5-MICRO-ONDAS BRASTEMP INOX ESPELHADO 32L.